

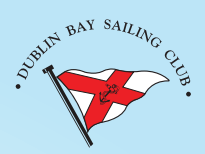
YACHT RACING MARKS- BEARINGS 2019

Bearings in black – Distances in Red



	N53°	W6.0°	From		To		Start	Salthill (A)	Saoirse (B)	Saoirse S'point (C)	S.Bull (D)	S'Bar (E)	Bligh (F)	N'Ross (G)	Harbr' (H)	Asgard (J)	Boyd (K)	Merrion Middle (L)	Molly (N)	Poldy (P)	Island (Q)	Bulloch (R)	East (S)	Battery (T)	Pier (V)	Bay (W)	Omega (Y)	Zebra (Z)	Turning
			Start	End	Start	End																							
18.36	8.14	Start	..	275	005	352	002	018	032	047	071	057	049	317	024	099	114	126	138	103	140	114	141	122	078	306			
				0.51	0.66	1.15	1.65	1.91	1.93	1.66	0.49	1.21	0.67	0.85	1.26	1.12	1.73	1.78	1.61	1.49	1.26	0.82	0.89	1.28	1.24	0.14			
18.36	9.00	Salthill (A)	095	043	017	020	032	044	058	084	068	069	353	043	098	109	119	128	101	128	107	124	115	083	085				
			0.51	0.83	1.15	1.70	2.08	2.20	2.04	0.98	1.64	1.09	0.57	1.50	1.63	2.22	2.24	2.02	2.00	2.00	1.66	1.32	1.30	1.76	1.74	0.40			
19.02	8.15	Saoirse (B)	185	224	-	335	000	024	045	068	141	090	115	266	042	129	131	141	151	126	156	145	159	143	109	196			
			0.66	0.82	0.53	0.99	1.27	1.37	1.37	1.25	0.64	0.96	0.50	0.64	0.67	1.34	2.04	2.20	2.11	1.71	1.79	1.21	1.44	1.69	1.22	0.60			
19.48	8.60	S'point (C)	172	197	155	-	024	048	067	090	147	112	136	218	089	136	144	152	132	156	148	158	146	122	177				
			1.15	1.15	0.53	-	0.55	1.01	1.29	1.38	1.17	1.28	0.97	0.67	0.67	1.84	2.54	2.72	2.64	2.19	2.33	1.74	1.97	2.22	1.64	1.06			
20.00	8.30	SthBull (D)	182	200	180	204	-	072	091	114	165	136	160	212	138	150	147	160	145	164	161	168	156	140	186				
			1.65	1.70	0.99	0.55	-	0.55	0.96	1.26	1.54	1.37	1.28	1.21	0.67	2.10	2.79	3.03	3.01	2.42	2.72	2.09	2.39	2.55	1.80	1.57			
20.22	7.45	Sth.Bar (E)	198	212	205	228	252	-	113	137	184	160	183	224	187	166	158	171	158	176	176	181	169	158	202				
			1.91	2.08	1.27	1.01	0.55	-	0.47	0.93	1.66	1.23	1.37	1.67	0.67	2.07	2.70	2.99	3.04	2.32	2.80	2.15	2.50	2.55	1.67	1.87			
20.08	6.70	Bligh (F)	212	224	225	248	271	293	-	159	201	180	203	238	227	177	166	171	179	168	185	188	191	178	172	216			
			1.93	2.20	1.37	1.29	0.96	0.47	-	0.54	1.58	0.98	1.30	1.89	0.71	1.82	2.39	2.72	2.82	2.02	2.62	1.99	2.37	2.32	1.38	1.92			
19.60	6.30	N' Ross (G)	227	238	248	270	294	317	339	-	218	203	226	254	271	185	169	174	183	171	191	197	200	184	180	232			
			1.66	2.04	1.25	1.38	1.26	0.93	0.54	-	1.23	0.51	0.99	1.86	0.71	1.32	1.86	2.20	2.33	1.49	2.16	1.54	1.93	1.82	0.87	1.69			
18.56	7.40	Har'br (H)	251	264	321	327	345	004	021	038	-	048	009	294	003	118	127	141	155	117	164	149	173	143	082	262			
			0.49	0.98	0.64	1.17	1.54	1.66	1.58	1.23	-	0.75	0.29	1.14	0.99	0.73	1.41	1.56	1.48	1.10	1.18	0.57	0.85	1.05	0.76	0.58			
19.11	6.56	Asgard (J)	237	248	270	292	316	340	000	023	228	-	247	268	314	174	157	166	178	156	188	195	199	177	153	243			
			1.21	1.64	0.96	1.28	1.37	1.23	0.98	0.51	0.75	-	0.55	1.59	0.71	0.85	1.47	1.76	1.85	1.09	1.65	1.03	1.42	1.35	0.44	1.26			
18.85	7.37	Boyd (K)	229	249	295	316	340	003	023	046	189	067	-	279	000	137	137	148	161	130	169	162	177	153	104	239			
			0.67	1.09	0.50	0.97	1.28	1.37	1.30	0.99	0.29	0.55	-	1.10	0.70	0.87	1.57	1.77	1.73	1.23	1.45	0.82	1.13	1.27	0.73	0.72			
18.92	9.20	Merrion (L)	137	173	086	038	032	044	058	074	114	088	099	-	064	115	121	130	137	115	139	126	139	128	101	139			
			0.85	0.57	0.64	0.67	1.21	1.67	1.89	1.86	1.14	1.59	1.10	-	1.21	1.86	2.53	2.62	2.45	2.24	2.10	1.63	1.73	2.11	1.83	0.71			
19.55	7.48	Middle (M)	204	223	222	269	318	007	047	091	183	134	180	244	-	156	150	157	166	148	172	171	178	162	141	210			
			1.26	1.50	0.67	0.67	0.67	0.67	0.71	0.71	0.99	0.71	0.70	1.21	-	1.46	2.13	2.39	2.41	1.76	2.15	1.50	1.84	1.92	1.13	1.23			
18.28	6.28	Molly (N)	279	278	309	316	330	346	357	005	298	354	317	295	336	-	137	159	181	114	202	247	227	182	014	282			
			1.12	1.63	1.34	1.84	2.10	2.07	1.82	1.32	0.73	0.85	0.87	1.88	1.46	-	0.70	0.93	1.00	0.38	0.86	0.38	0.74	0.50	0.47	1.24			
17.82	5.40	Poldy (P)	294	289	311	316	327	338	346	349	307	337	317	301	330	317	-	202	225	339	250	293	270	271	339	295			
			1.73	2.22	2.04	2.54	2.79	2.70	2.39	1.86	1.41	1.47	1.57	2.53	2.13	0.70	-	0.39	0.71	0.38	0.85	0.91	1.02	0.50	1.03	1.86			
17.45	5.58	Island (Q)	306	299	321	324	333	343	351	354	321	346	328	310	337	339	022	-	249	001	276	316	292	316	350	306			
			1.78	2.24	2.20	2.72	3.03	2.99	2.72	2.20	1.56	1.76	1.77	2.62	2.39	0.93	-	0.39	0.39	0.71	0.66	1.00	0.95	0.51	1.34	1.92			
17.28	6.16	Bulloch (R)	318	308	331	332	340	351	359	003	335	358	341	317	346	001	045	069	-	023	305	339	314	001	005	317			
			1.61	2.02	2.11	2.64	3.01	3.04	2.82	2.33	1.48	1.85	1.73	2.45	2.41	1.00	0.71	0.39	-	0.93	0.36	0.92	0.72	0.50	1.46	1.74			
18.16	5.68	East (S)	283	281	306	312	325	338	348	351	297	336	310	295	328	294	159	181	203	-	226	270	248	226	339	285			
			1.49	2.00	1.71	2.19	2.42	2.32	2.02	1.49	1.10	1.09	1.23	2.24	1.76	0.38	0.38	0.71	0.93	-	0.92	0.70	0.95	0.50	0.65	1.62			
17.46	6.68	Battery (T)	321	308	336	336	344	356	005	011	344	008	349	319	352	022	070	096	125	046	-	357	322	045	019	320			
			1.26	1.66	1.79	2.33	2.72	2.80	2.62	2.16	1.18	1.65	1.45	2.10	2.15	0.86	0.85	0.66	0.36	0.92	-	0.65	0.37	0.42	1.32	1.39			
18.10	6.84	Pier (V)	294	287	325	328	341	356	008	017	329	015	342	306	351	067	113	136	159	090	177	-	208	137	038	296			
			0.82	1.32	1.21	1.74	2.09	2.15	1.99	1.54	0.57	1.03	0.82	1.63	1.50	0.38	0.91	1.00	0.92	0.70	0.65	-	0.40	0.49	0.76	0.96			
17.73	7.10	Bay (W)	321	304	339	338	348	001	011	020	353	018	357	319	358	047	090	112	134	068	142	028	-	090	034	319			
			0.89	1.30	1.44	1.97	2.39	2.50	2.37	1.93	0.85	1.42	1.13	1.73	1.84	0.74	1.02	0.95	0.72	0.95	0.37	0.40	-	0.52	1.16	1.02			
17.78	6.23	Omega (Y)	302	295	323	326	336	349	358	004	323	357	333	308	342	002	091	136	181	046	225	317	270	-	008	303			
			1.28	1.76	1.69	2.22	2.55	2.55	2.32	1.82	1.05	1.35	1.27	2.11	1.92	0.50	0.50	0.51	0.50	0.50	0.42	0.49	0.52	-	0.96	1.42			
18.74	6.16	Zebra (Z)	258	263	289	302	320	338	352	000	262	333	284	281	321	194	159	170	185	159	199	218	214	188	-	262			
			1.24	1.74	1.22	1.64	1.80	1.67	1.38	0.87	0.76	0.44	0.73	1.83	1.13	0.47	1.03	1.34	1.46	0.65	1.32	0.76	1.16	1.96	-	1.34			
18.43	8.34	Turning	126	265	016	357	006	022	036	052	082	063																	

DBSC RACING MARKS 2019



NO GO

53°

21'

53°

20'

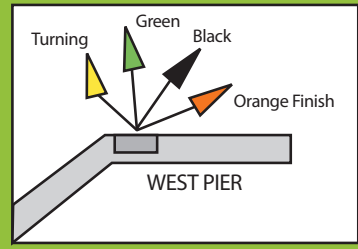
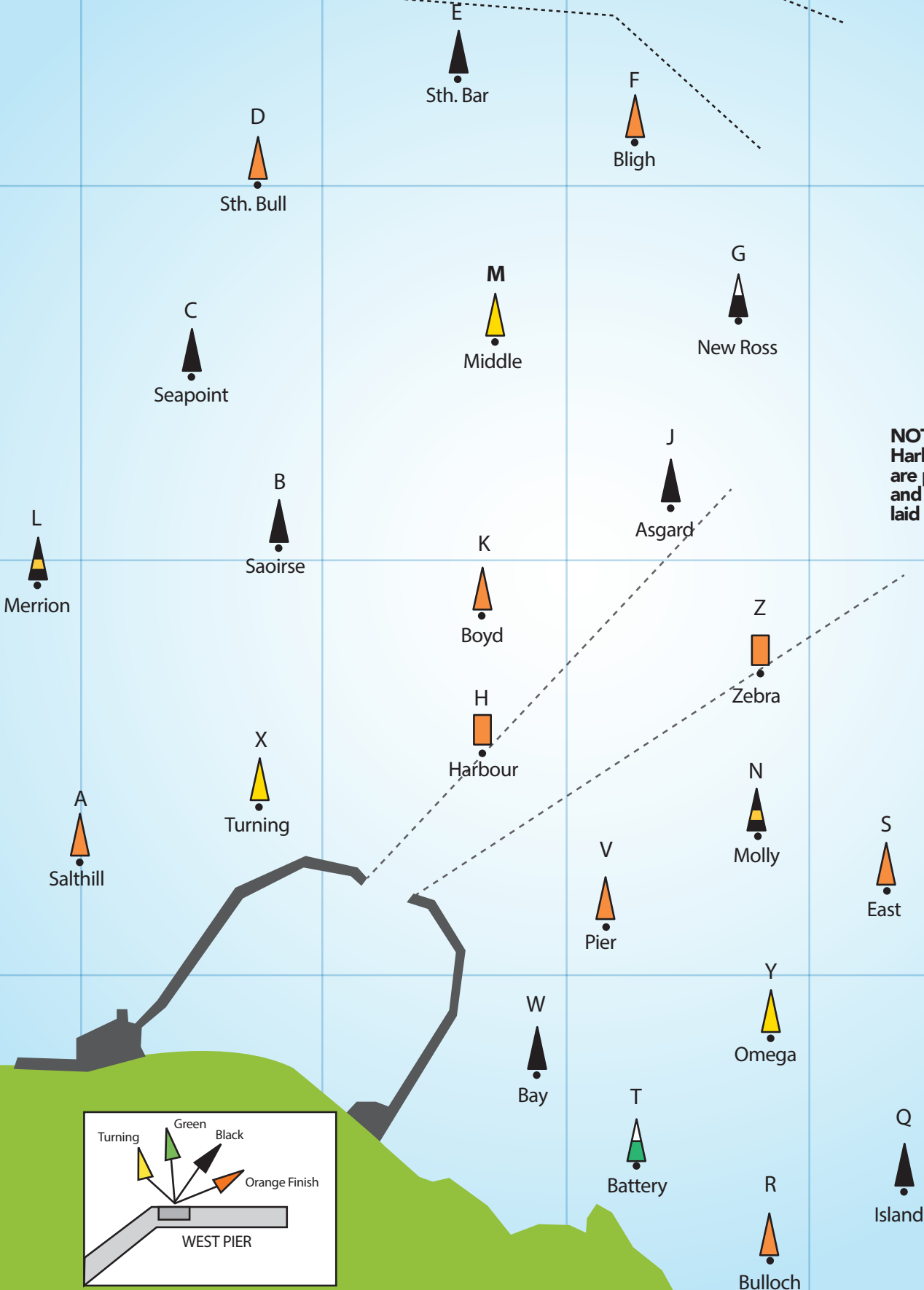
53°

19'

53°

18'

NOTE:
Harbour and Zebra
are positions only
and may not be laid



**NOT TO SCALE
NOT FOR NAVIGATION**

609

608

607

606

605